

An illustration of a person's head in profile, with a hand raised to the ear, symbolizing listening. The background is a teal color with a large white circle containing the text.

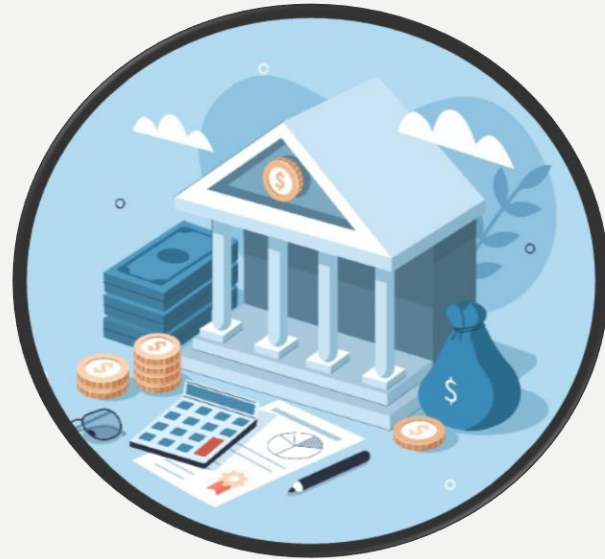
外籍家庭看護工

接續聘僱停看聽
雇主及看護移工好安心

接續聘僱流程要注意



持招募函或診斷證明書(身心障礙證明)完成長照中心推介



接續聘僱日起3日內向地方政府辦理通報



接續聘僱日之翌日起15日內向勞動部申請許可(首聘雇主須參加聘前講習)

接續聘僱流程已簡化



無須檢附親屬關係證明文件



僅需填寫聘前講習、接續通報序號



僅需填寫聘僱與廢止聘僱許可文號，毋需檢附文件
(可撥打1955專線或書面向勞動部查詢文號)



退補件主因有什麼？



首次聘僱的雇主未參加聘前講習，或由代理人參加聘前講習未檢附切結書



未完成長照推介，或傳遞單上申請評估的申請人，與申請接續聘僱的雇主不一致未檢附切結書



以診斷書或身心障礙證明申請接續聘僱之雇主，未放棄申請遞補資格或未檢還已取得之招募函